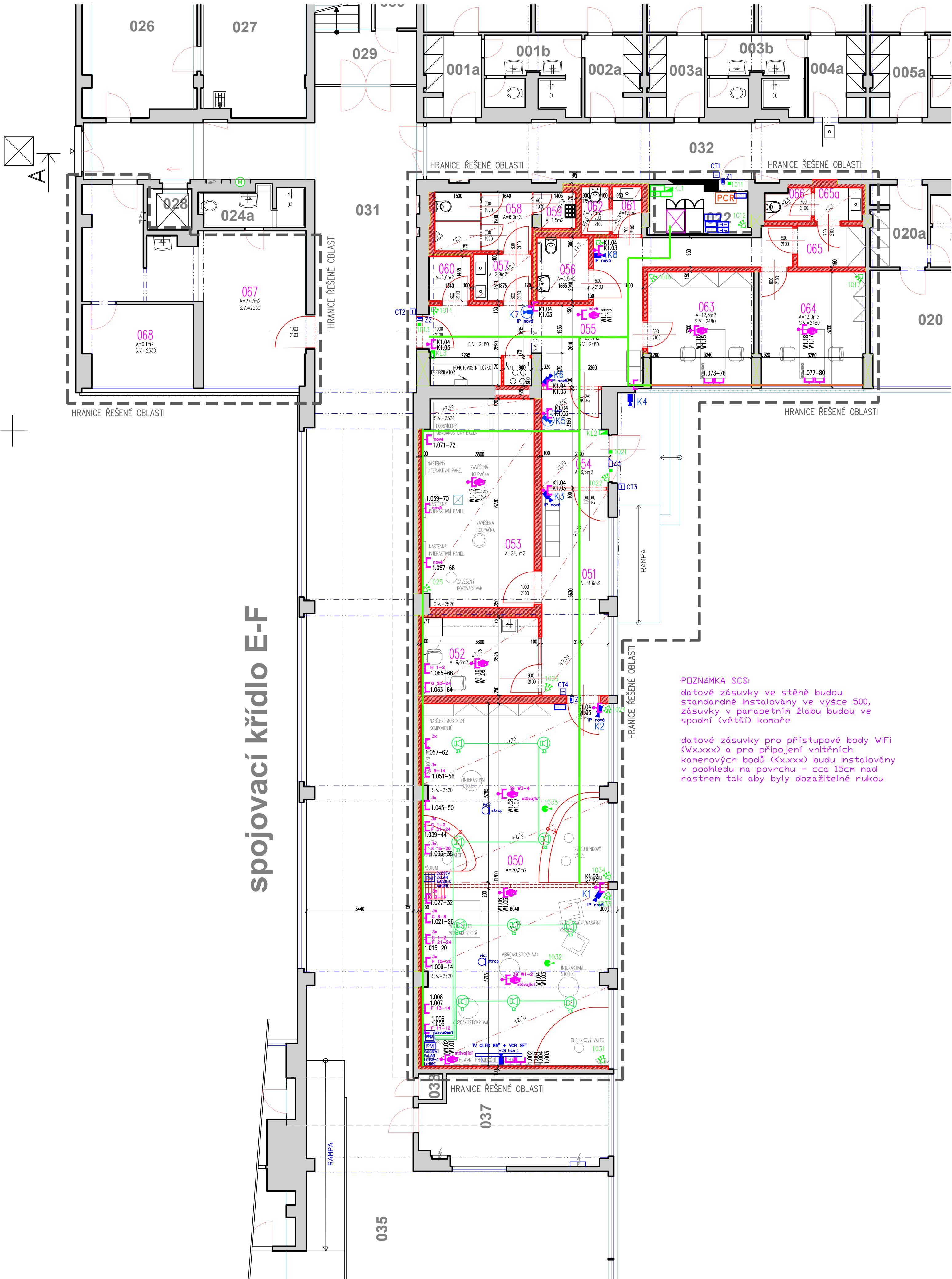


PŮDORYS 1.NP – NAVRHOVANÝ STAV



Tabulka místností 1.NP							
Číslo m.	Plocha [m <sup>2</sup> ]	Název místnosti	Podlaha	Sál	Stěny	Strop	Světla výška
050	70,2	Relaxační místnost	-	-	-	-	2700
051	14,6	Chodba	-	-	-	-	2700
052	9,6	Kuchyňka	-	-	-	-	2700
053	24,1	Multismyslová místnost	-	-	-	-	2700
054	6,6	Zádvěří	-	-	-	-	2700
055	25,7	Chodba	-	-	-	-	2480
056	3,5	WC Invalida	-	-	-	-	2300
057	2,9	WC muži předstř	-	-	-	-	2300
058	6,0	WC muži	-	-	-	-	2300
059	1,5	Úklid	-	-	-	-	2300
060	2,0	Sklad	-	-	-	-	2480
061	1,5	WC ženy předstř	-	-	-	-	2300
062	1,4	WC ženy	-	-	-	-	2300
063	12,5	Diagnostická místnost	-	-	-	-	2480
064	12,6	Diagnostická místnost	-	-	-	-	2480
065	5,8	Zázemí personálu	-	-	-	-	2480
065a	5,8	WC předstř	-	-	-	-	2300
066	1,4	WC	-	-	-	-	2300
067	27,7	Skladové plochy	-	-	-	-	2530
068	9,1	Sklad	-	-	-	-	2530
Celkem							

Legenda prvků PZTS

- ÚSTŘEDNÁ PZTS
- ZÁLOHOVANÝ ZDROJ
- EXPANDER
- PIR DETEKTOR
- PIR ZÁCLONA
- PIR STROPNÍ
- MAGNETICKÝ SNÍMAČ
- KLÁVESNICE

Legenda prvků SNV

SIGNALIZAČNÍ SYSTÉM NOUZOVÉHO VOLÁNÍ

- TLAČÍTKO PŘIVOLÁNÍ POMOCI
- TLAČÍTKO PŘIVOLÁNÍ POMOCI S TÁHLEM
- TLAČÍTKO ZRUŠENÍ PŘIVOLÁNÍ POMOCI
- OPTICKO/AKUSTICKÁ SIGNALIZACE

Legenda prvků SKV

- ČTEČKA BEZKONTAKTNÍ
- ŘÍDÍCÍ MODUL PRO 1 VSTUP
- ELEKTRICKÝ OTEVÍRAČ
- ELEKTROMECHANICKÝ ZÁMEK

Legenda prvků AVT

- jádru s matiči systému AVT
- QLED TV nástěnná
- přípojně místo

Legenda prvků SCS

- 19" DATOVÝ ROZVADĚČ
- DATOVÁ DVOUZÁSUVKA (ve stěně)
- DATOVÁ DVOUZÁSUVKA (v podlahové krabici)
- DATOVÁ DVOUZÁSUVKA (na stropě/žlabu v podhledu)
- DATOVÁ DVOUZÁSUVKA S VYŠŠÍM KRYTÍM (ve/na stěně)
- PŘÍSTUPOVÝ BOD Wi-Fi

Legenda prvků CCVT

- IP KAMERA STATICKÁ VNITŘNÍ
- IP KAMERA STATICKÁ VENKOVNÍ
- IP KAMERA V AUTODOME KRYTÍ

POZNÁMKA SCS:  
datové zásuvky ve stěně budou standardně instalovány ve výšce 500, zásuvky v parapetním žlabu budou ve spodní (větší) komoře

datové zásuvky pro přístupové body WIFI (Wx.xxx) a pro připojení vnitřních kamerových bodů (Kx.xxx) budou instalovány v podhledu na povrchu - cca 15cm nad rastroem tak aby byly dozažitelné rukou

28.06.2024

5								
4								
3								
2								
1	28-06-2024							
Revize	Datum	Obsah výkresu / popis změn			Vypracoval			
Souřadnicový systém: JTSK								
Výškový systém: Bpv								
Objednatel:		Zpracovatel:		Zpracovatel částí:				
ČZU Česká zemědělská univerzita v Praze		GREBNER INŽENÝRSKÁ A PROJEKTOVÁ KANCELÁŘ SPOL. S R. O. JESENOVA 1196/2, 130 00 PRAHA 3		COLSYS Colsys s.r.o. Budišhradská 109 272 03 Kladno-Dubí Tel. : 312 278 111				
Místo stavby:		SOD objednatel:		Architekt:				
Praha - Suchbát				Ing. arch. T. Med				
Název díla:		Česká zemědělská univerzita v Praze		Zodp. projektant:				
Úprava prostor pro účely Diagnostického centra pro studenty se specifickými potřebami		(Prostory na koleji F)		Ing. R. Šembera				
Dokumentace pro výběr zhotovitele (DVZ)				Kontrola:				
				Ing. D. Fink				
				HP:				
				Ing. R. Šembera				
				Měřítka:				
				1:50				
				Formát:				
				6x A4				
				Datum:				
				06/2024				
Příloha:		Číslo zakázky:		Stupeň:				
SLABOPROUDÉ SYSTÉMY		PGI 2650-23		DVZ				
Půdorys 1.NP		Číslo přílohy:		Změna:				
		D.1.4.5b-01		A				